

The image shows the cover of a Leica Spickzettel MC1 notebook. The cover is black with a yellow stripe running diagonally from the top-left to the bottom-right. The Leica logo is printed in red in the top-left corner. The title 'Spickzettel MC1' is printed in a light grey, sans-serif font in the center. Along the bottom edge, there are five yellow circles, each representing a hole punch. The top edge of the notebook shows the black binding with several rings.

Leica

Spickzettel MC1



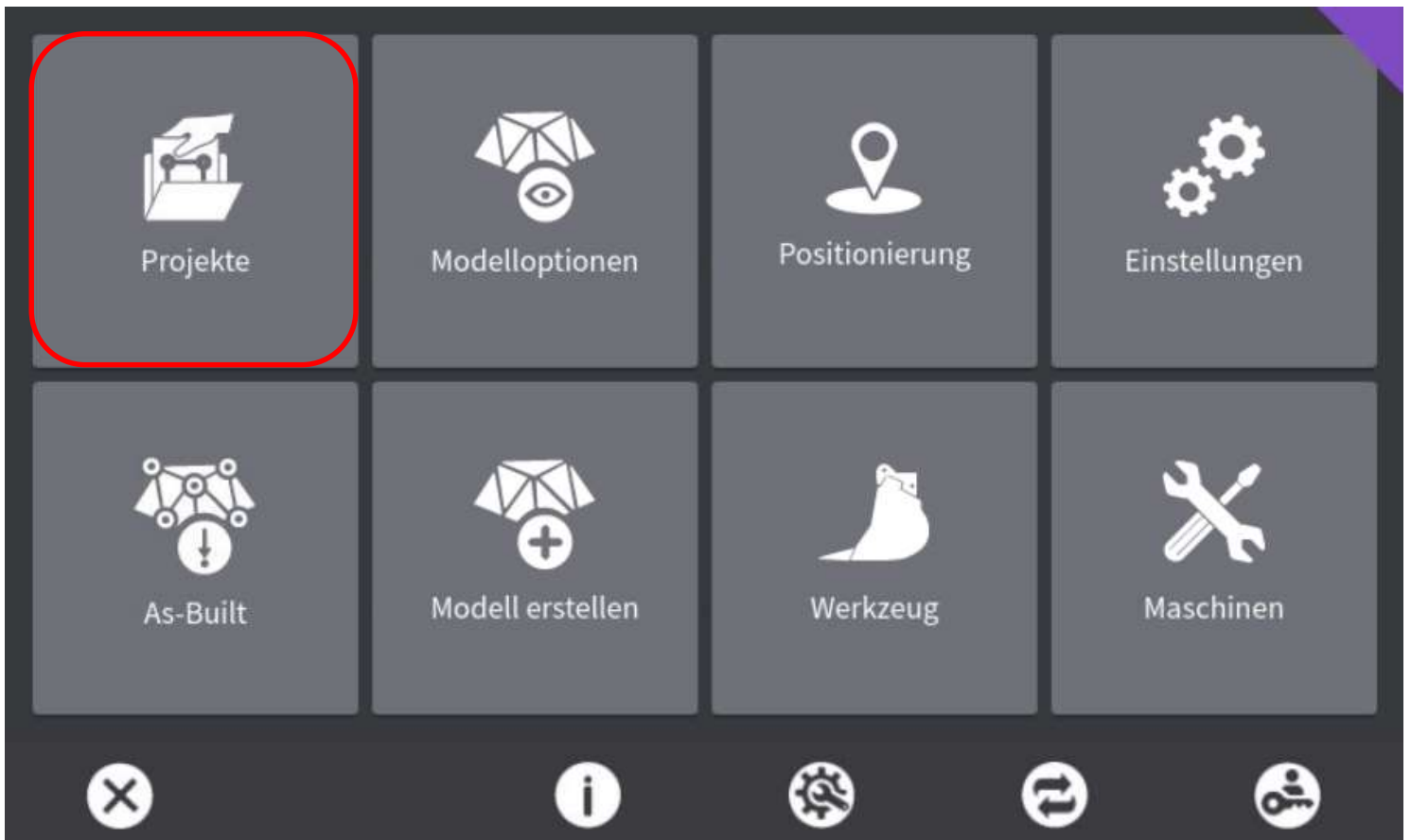
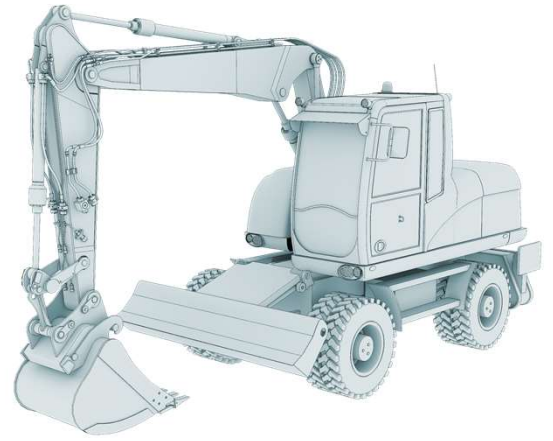
Leica

Spickzettel MC1

*Daten auswählen (Projekt
einstellen)*

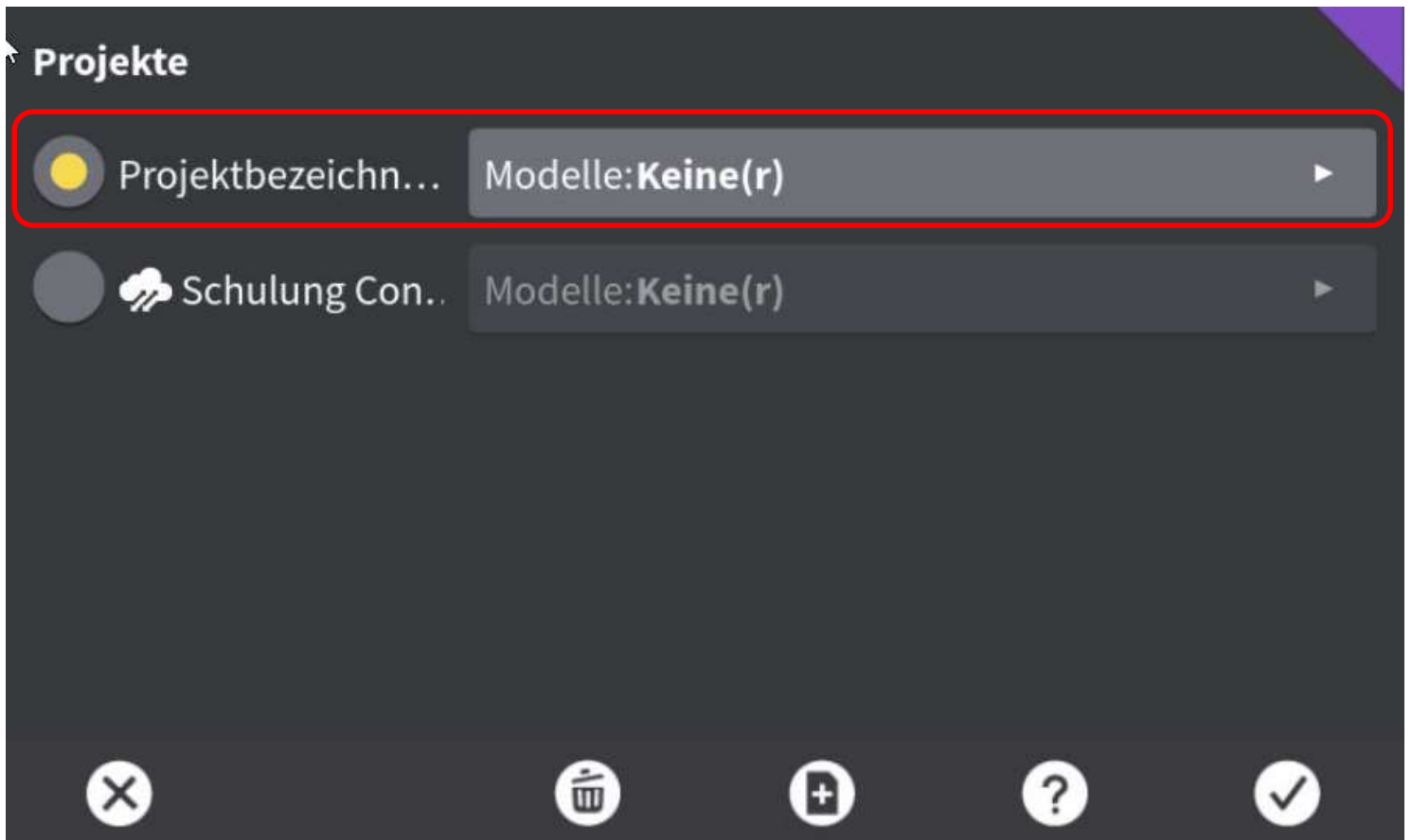
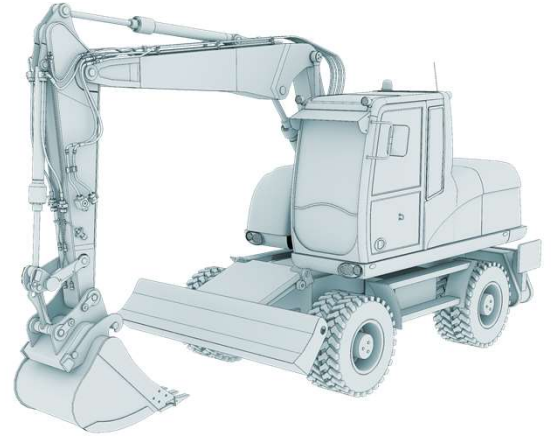
Spickzettel MC1

Daten auswählen (Projekt einstellen)



Spickzettel MC1

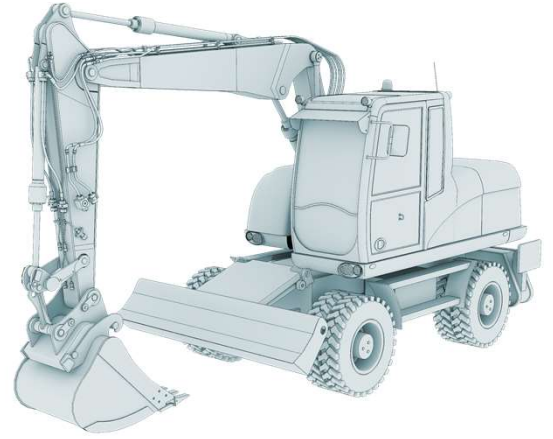
Daten auswählen (Projekt einstellen)



Projekt mit dem gelben Punkt anwählen und auf "Modelle: Keine(r)" drücken

Spickzettel MC1

Daten auswählen (Projekt einstellen)



Modelldetails

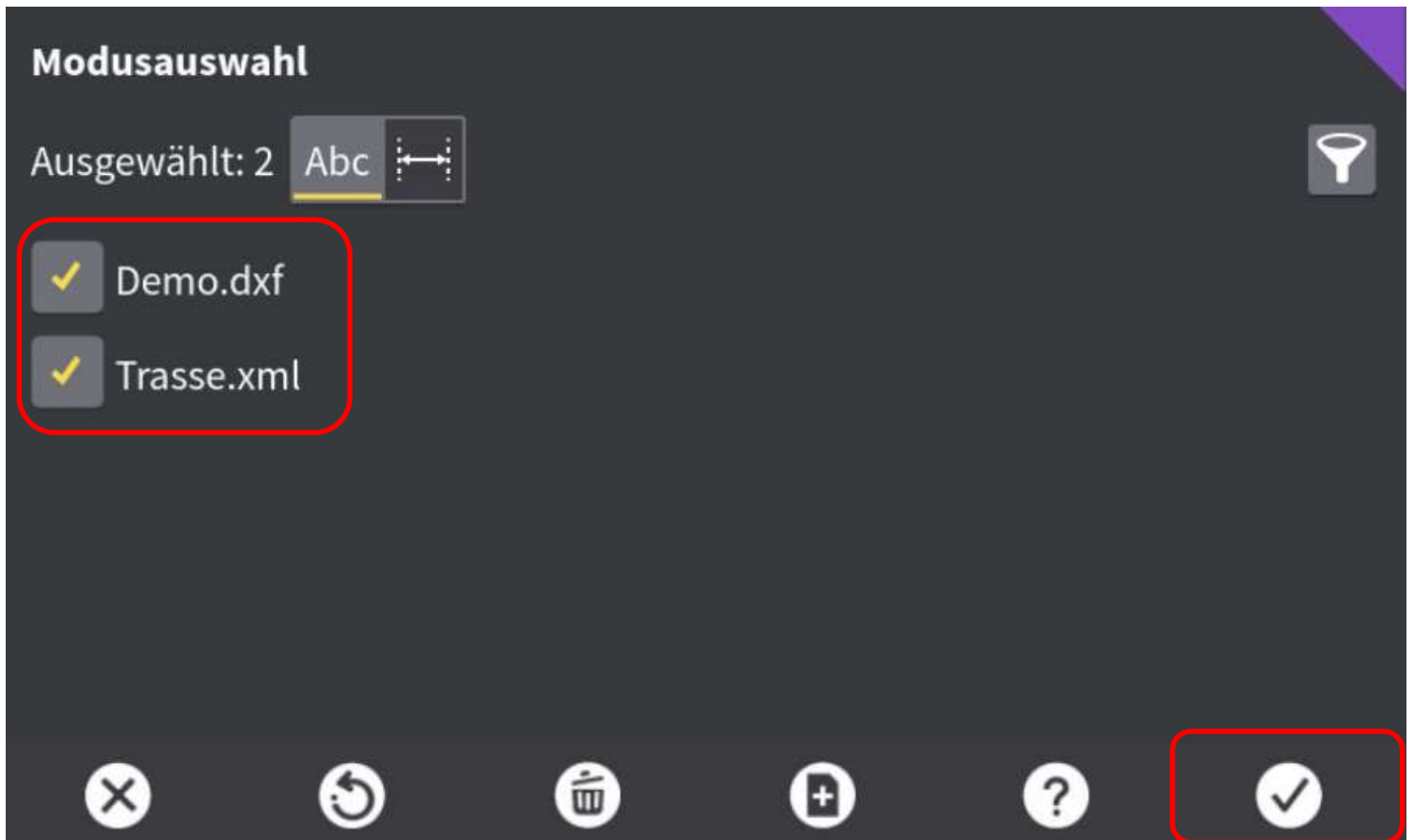
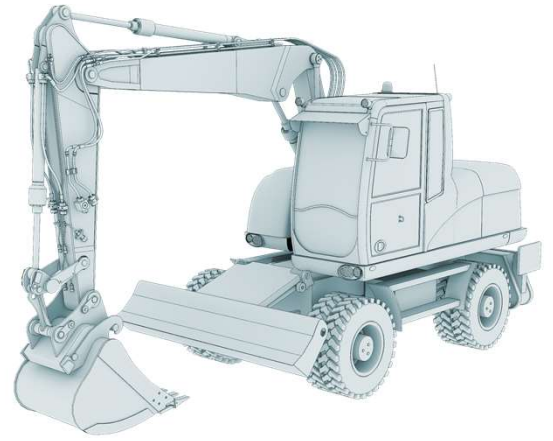
Modelle auswählen	Modelle: Keine(r)
Befehlszentrum	Sichtbar: 0/0 , Referenzen: 0/0
Sperrbereich	Bereiche: Keine(r)
Koordinatensystem	BY_GK4_Bessel.lok
Modellarten	Stile: Keine Textur (Standard)

✕ ? ✓

!Nicht vergessen! - Das Koordinatensystem sollte ausgewählt sein!

Spickzettel MC1

Daten auswählen (Projekt einstellen)



Die zu verwendenden Dateien anhaken und mit dem Häkchen unten rechts bestätigen – Fertig!